



コムニの里みどりヶ丘

施設長

中野
なかの

聖
まさし

この春、帯広市緑ヶ丘地区に当法人4つ目の拠点として開設した「コムニの里みどりヶ丘」の施設長に就任しました中野聖と申します。

当施設は、1・2階に地域密着型の特別養護老人ホームと小規模多機能型居宅介護事業所が、3・4階にサービス付き高齢者向け住宅が整備された複合施設で、元気なシニア世代から介護が必要な方まで、地域の中で安心して生活できるように「住まい」「介護」「福祉」の幅広いサービスを提供できる体制を整えました。

現在、特養は29床満床、小規模多機能事業所もすでに定員の半分近くの方にご登録頂いており、関心の高さを感じています。また、博愛会グループで初めて開設したサービス付き高齢者向け住宅も内覧会等で多くの方にご好評を頂き、手ごたえを感じているところです。

今後はグループの開西病院と連携し、医療・保健サービス・機能訓練等を充実させ、安心・快適・笑顔を地域の皆様とともに創っていきたくと考えております。

事業所 紹介

コムニの里みどりヶ丘 オープン サービス付き高齢者向け住宅

サービス付き高齢者向け住宅は、博愛会グループとして初めて開設した高齢者の「住まい」で7月1日にオープンしました。「安心」「笑顔」「快適」をキーワードに、他では体験できない充実したサービスを提供しています。

入居者様に「安心」を提供するために、コンシェルジュと呼ばれる専従の職員が、生活相談、安否の確認、24時間体制の見守り、体調不良時希望される方の居室への配膳、ゴミ出しのお手伝いなど、生活全般のサポートをいたします。

また、家庭菜園スペースやペットと一緒に楽しむ事ができるドッグランを整備。イベントの開催、管理栄養士が管理する美味しく健康的な食事など、入居者様に「笑顔」を届けるための魅力も満載です。

ハード面も充実しています。入居者様専用の天然モール温泉の大浴場をご用意。その他にも全居室オール電化、専用駐車場・トランクルームを完備し、専用レストランの大きな窓からは街中を一望できます。

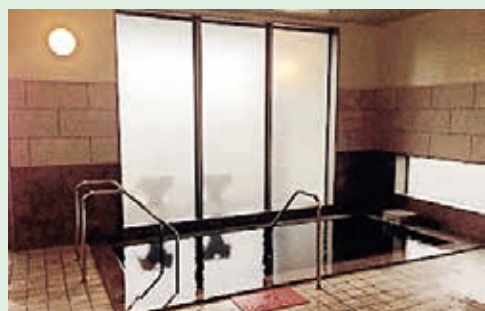
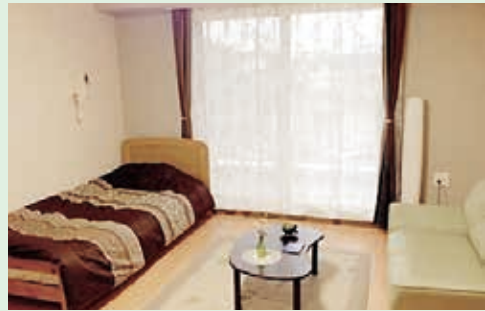
館内には、お一人様用のお部屋を2タイプ44部屋・お二人でもご入居頂けるお部屋を2タイプ3部屋をご用意しております。年齢60歳以上の方であれば、どなたでもご入居頂けます。また、一般の賃貸マンションと同じように賃貸借契約を結んで頂きますので、居室は「ご自宅」です。外出・外泊やご家族の来訪も自由、介護保険制度に基づいた訪問介護サービスなどもご利用頂けます。

問い合わせ、見学等、お気軽にご連絡下さい。皆様のご利用をお待ちしております。

問い合わせ先：0155-58-2800

ホームページアドレス

<http://www.hakuikai.org/komunimidori/>



地域密着型介護老人福祉施設

入居用に29床、ショートステイ用に1床のお部屋を用意しております。入居できる方は要介護3から5（要介護1、2の方でも条件を満たしていれば入居は可能です）の認定を受けた方であり、帯広市に住所をお持ちの方が対象となります。

現在は定員の29名の方がすでに入居されておりますが、随時お申し込み、ご相談を受け付けております。

施設は全室個室で、10人、10人、9人の3つのユニットで共同生活をされております。入居者様と職員が顔なじみの関係となり穏やかな生活をして頂きたいと職員一同思っております。毎月各ユニットでその月の誕生者様の誕生会を開催しております。

ショートステイは要支援1・2、要介護1から5の認定を受けている方が対象となっております。帯広市外の方でもご利用はできますので、こちらも随時ご相談を受け付けておりますのでお気軽にご連絡下さい。



写真は誕生会のご様子です。

小規模多機能型居宅介護事業所

平成27年3月31日に開設、利用者7名からスタートし7月末で12名の方がご利用になっております。利用日は「その日一日は、家族よりも長い時間を一緒に過ごすので、利用者も職員も一緒に楽しむ」をモットーに、一日一日を過ごしております。

先日は「流しそうめん」を、また、菖蒲園へのドライブレクを楽しみました。今後も皆で楽しめるレクを行いたいと思います。



平成26年度決算報告

社会福祉法人博愛会

自平成26年4月1日
至平成27年3月31日

資金収支計算書

(単位:円)

収 入		支 出	
事業活動収入	646,630,178	事業活動支出	563,771,571
施設整備等収入	309,780,000	施設整備等支出	996,259,320
その他の活動収入	-	その他の活動支出	10,000
小計	956,410,178	小計	1,560,040,891
		当期資金収支差額計	-603,630,713
		予備費	-
合計	956,410,178	合計	956,410,178

前期末支払資金残高 97,131,061
+ 当期資金収支差額 -603,630,713
= 当期期末支払資金残高 -506,499,652

事業活動収支計画書

(単位:円)

収 入		支 出	
サービス活動収益	645,820,097	サービス活動費用	608,999,852
サービス活動外収益	810,081	サービス活動外費用	11,408,117
特別収益	173,180,000	特別費用	-
小計	819,810,178	小計	620,407,969
		当期活動増減差額	199,402,209
合計	819,810,178	合計	819,810,178

前期繰越活動増減差額 17,611,348
+ 当期活動増減差額 199,402,209
+ その他の積立金取崩額 -
= 次期繰越活動増減差額 217,013,557

貸借対照表

(単位:円)

資 産 の 部		負 債 の 部	
流動資産	285,703,462	流動負債	997,601,642
固定資産	2,307,554,396	固定負債	754,427,480
基本財産	(1,484,064,130)	負債の部合計	1,752,029,122
その他の固定資産	(823,490,266)		
		純 資 産 の 部	
		基本金	50,400,000
		国庫補助金等特別積立金	573,815,179
		その他の積立金	-
		次期繰越活動収増減差額	217,013,557
		純資産の部合計	841,228,736
資産の部合計	2,593,257,858	負債及び純資産の部合計	2,593,257,858

コムニの里まくべつ

地域交流スペース

少し前のお話になりますが、今年度4月にコムニの里まくべつ地域交流スペースで旭町サロン音楽祭を開催しました。この交流スペースは町から助成金を頂き主に地域との交流の場として運用させて頂いております。ご利用になりたい方、団体様がいらっしゃいましたらその都度、ご相談いただけたらと思いますのでご連絡下さい。

連絡先：0155-55-2000



コムニの里おびひろ

『まるこし洋服店☆開店!!』

コムニの里おびひろでは、7月1日(13時~16時)に、繊維製品総合卸 丸越株式会社さんのご協力により、地域交流スペースに洋服店をオープンしました。今までも毎月、障害者就労継続支援事業所のご協力で喫茶店をオープンしている中、商品の一部を持参し販売して頂いていましたが、今回は、全てが洋服との事で、靴下、下着、寝巻、帽子的ブラウス、ベストなどの婦人服・紳士服がありました。利用された入居者の中には、気になる服を何着も手に取り職員と相談しながら楽しそうに購入されていました。

また、今回は町内会の方にも回覧板を通じ開店をお知らせしました。今後も誰もが利用できる施設として洋服店を開店したいと考えています。

沢山の品揃え!!



洋服選びに力が入ります!



帽子や下着、今はやりのステテコまで



コムニの里さらべつ

地域の皆様と共に

コムニの里さらべつは、開設7周年を迎えました。これまで毎年、更別農業高校の介護職員初任者研修の実習受け入れや講師の派遣、中札内高等養護学校の現場実習、更別中央中学校の社会体験学習等の実習を受け入れ、この実習等の経験から就職に結びついた職員もおり、職員の採用に影響する大切な機会と考えています。

今年は、更別小学校の放課後活動 わんぱくキッズ、卓球クラブジュニアのボランティア、4年生の福祉の授業受け入れを行い、コムニの里の高齢者施設が更別村の福祉資源として定着してきたことを実感しております。



編集後記

皆様、暑い夏をいかがお過ごしになりましたか?コムニの里便りも第14号を発行する事ができました。これも地域の皆様に支えて頂いた賜物だと思います。これからも地域の中でより多くの事を発信して行けるように日々、努めていきたいと思っておりますので今後ともコムニの里をよろしく願います。

ブログで施設の様子を公開しております。ホームページアドレス <http://blog.canpan.info/komuni/archive/77>