

寄付物品紹介

◆物品

品目	数量	寄贈日	寄贈元
バナナの木	1	2008/10	及川 民子様
車椅子	10		田村 義肢様
シャワーチェア	1	2008/10/14	菊池 ルツ様
車椅子	10		匿名
タオル類	117	2008/11/10	ボランティアすずらん会様
パジャマ類	2	〃	〃
座布団カパー	5	〃	〃
布団類	15	〃	〃
シーツ類	3	〃	〃
ウエス	1箱	〃	〃
タオル	26枚	2008/11/13	中島 則子様
松の木	1本	2008/12/03	岡 巖様
ハンガーかけ	1		辻 様
車椅子	1	2008/12/11	サイモンズ帯広会様
タオル	200	2008/12/18	匿名

◆金銭

金額	寄贈日	寄贈元
¥30,000	2008/8/25	石野 幸雄様
¥50,000	2008/12/17	匿名

◆食料品

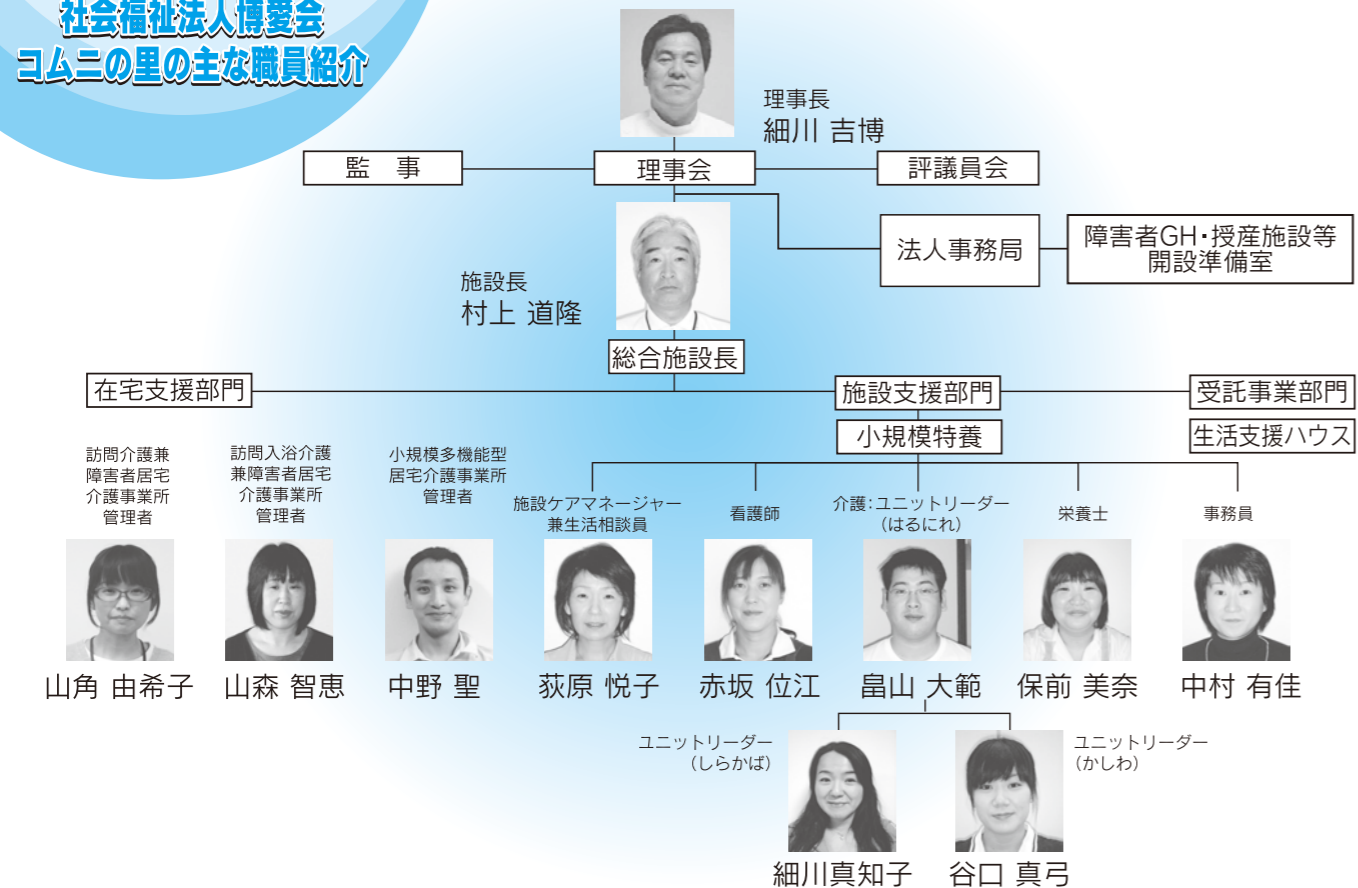
品目	数量	寄贈日	寄贈元
とうもろこし	80本	2008/9/25	岡 巖様
しめじ	2kg	2008/10	山本 千津子様
かぼちゃ	20kg	2008/10/6	岡 政之助様
チンゲン菜	5kg	2008/10/6	岡 政之助様
白菜	5kg	2008/10	西川 克子様
キャベツ	20kg	2008/10	西川 克子様
なす	3kg	2008/10/06	匿名
大根	7kg	2008/10/16	匿名
かぼちゃ	10kg	2008/10/16	匿名
じゃがいも	25kg	2008/10/16	匿名
トマト	4kg	2008/10/22	瀧上 朋子様
チンゲン菜	10kg	2008/10/23	岡 政之助様
セロリ	5kg	2008/10/23	岡 政之助様
キャベツ	10kg	2008/10	家常 フサ子様
柿	1箱	2008/10	富田 巖様
かぼちゃ	17kg	2008/10	岡 政之助様
大根	30本	20098/10	岡 政之助様
ながいも	3kg	2008/11/7	林 喜美子様
鮭	1本	2008/11/9	三木 一郎様
大根	45kg	2008/11/18	岡出 品枝様
じゃがいも	23kg	2008/11/25	森田 政信様
わらび	5kg	2008/11/28	安村 スエ子様
キャベツ	10kg	2008/12/4	家常 フサ子様
かぼちゃ	23個	2008/12/10	岡 政之助様

ご寄付頂きましてありがとうございます。

家庭でご不要になったもので下記のものがありましたら、ご寄付をお願い申し上げます。

五月人形 杵・うす 座布団 ウエス 等々

社会福祉法人博愛会 コムニの里の主な職員紹介



コムニの里 だより

第1号

2009年1月1日発行

さらべつ

謹賀新年



新年明けましておめでとうございます。

昨年3月から法人の許可をいただき、8月には更別村に地域密着型の特養と小規模多機能型の施設を開設することができました。これもひとえに村民の皆様、行政のご指導、ご協力の賜物と衷心より厚くお礼申し上げます。

開設から5ヶ月が経過し、特養は入所待機者が、12月末現在で6名、小規模多機能型は利用定員の18名の枠も残り少なくなってきました。入居者等の利用者さんも施設、職員に慣れてきたようで笑顔が見られるようになりました。更別社協様から引き継いだ在宅サービス事業所も、村民の皆様のニーズにこたえるように自己研鑽に努



社会福祉法人 博愛会
理事長 細川 吉博

新年によせて

めでたります。

当法人では、23年を目前に障害者の生活・就労施設の開設を進めております。今後も更別村の地域に根ざした福祉の基幹法人として努力してまいりたいと存じますので、皆様のご指導、ご協力、またご意見などをいただきますようお願い申し上げます。

本年も皆様にとつて良い年でありませうご祈念いたしまして、年頭の挨拶といたします。



敬老会



9月

はじめての行事でしたが、職員みんなで計画しました。
開所一ヶ月で全体の大きな行事を計画し、地域のフラサークルのみなさん、すこやかクラブの先生方に、ご協力をいただき、お祝いの席を盛り上げていただきました。久しぶりの舞台を見て感激！

クリスマス会



12月

今年は職員が扮するトナカイと村上サンタが入所者1人1人にプレゼント……。

もちつき会



12月

GH元気の里、デイご利用の皆さんも一緒に行いました。(入居者の方もとび入り参加)つきたてのおもちの味は最高！

職場内研修



9月

更別診療所 PT堀先生講師 テーマ:入居者の自立を目指して起き上がりや移乗動作の具体的な援助の方法や支援の根拠を学び4週続けての講義をいただきました。今後も技術向上を目指していこうと思います。

避難・消火訓練



10月

火災が起きない事が1番ですが、更別消防署のご協力により、万が一に備えて入居者様の安全な避難誘導と、初期消火の訓練を実施しました。



開設からの歩み

地域の皆様と共に……。

更別神社祭り



9月

御神輿来所担ぎ手の中に職員も混じっていました。今年更別のみこし巡回コースもコム二の里まで来て頂きありがとうございます。更別の豊作を祈っております。

外食



10月

コム二の里の食事美味しいけれどたまには外食も！食べ放題のお店では「やきそば」「おしるこ」が人気でした。

地域ボランティアサークル「おひさま」



12月

地域ボランティアサークル「おひさま」のみなさんが子供たちと一緒に絵本の読みかきせと喫茶店をオープンしてくれました。大盛況で開催場所が狭くて反省。子供達と冬休み中にも開催予定との事。楽しみにしています。

帯広菊祭り見学



10月

季節の行事や地域イベント等にはご希望にあわせてどんどん外出したいと考えております。

どんぐり学童保育所児童来所



12月

歌と手作りケーキのプレゼントをいただきました。学童の子供達60名が手作りケーキとクリスマスカードをもって来てくれました。胸には学年と名前を明記していたので「〇〇さんのお孫さん？」などと言葉を交わしたりお別れするときは握手をして「また来てね！」と……。寒い中徒歩で来てくださり、ありがとうございます。

更別ライオンズクラブ慰問
石川一男社中ちびっこ軍団民謡披露



12月

津軽三味線コンテストで準優勝の腕前をもつ小学生と5才のちびっ子の素晴らしい声に思わず涙……。ライオンズクラブの皆さんありがとうございました。