

博愛会トピックス

きた食dayコンテスト2014!!

経済産業省北海道経済産業局等が主催する「きた食dayコンテスト2014」。

北海道の安全・安心な食材を使った愛情ある料理を、医療施設の患者様、高齢者施設の入所者・利用者様に、たくさん召し上がっていただくことをコンセプトにした今大会において、開西病院の栄養科が考案した献立が見事グランプリに輝きました！栄養科の職員が直売店に足を運び、地元である十勝産の食材で制作したそうです。

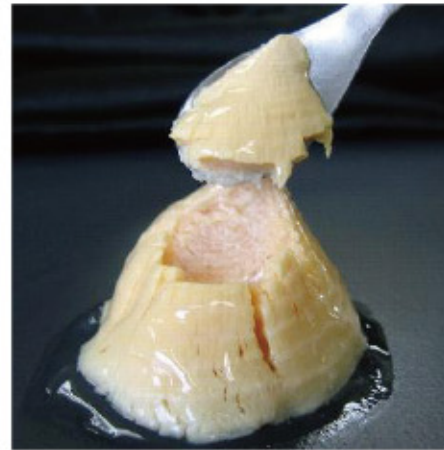
メニューは、十勝産ピーズで自然な赤さと甘さを引き出した「ピーズ赤飯」。新鮮なサケを一本丸ごとさばいて、食べやすく丁度いい固さに仕上げた「鮭の焼き浸し」。職員の実家で取れた野菜を使った「十勝の

蒸し野菜」。生のまま皮ごと食べられるかぼちゃコリンキーを使用した「コリンキーの浅漬け」。さっぱりした味わいの「すまし汁」。何度も試作を重ねて手作りの「南瓜まんじゅう」の全6品。



実はこのメニュー、開西病院の昼食として実際に提供されたものです。

日ごろから彩りやボリューム、味付けまで細かくこだわるといふ努力がこの結果に繋がったのではないのでしょうか。



出典：広島県立総合技術研究所・食品工業技術センター

食べる喜び 凍結含浸法

皆さんは「凍結含浸調理法」を知っていますか？

凍結含浸調理法とは、広島県が特許を保有する新しい調理法です。

食品を凍結、解凍し、さらに真空ポンプで減圧を行うことによって特殊な酵素を食品に急速に浸透させ、食品の形や味を保ったままやわらかく調理します。

なんと、この調理法にかかれば根菜やタケノコ、シイタケや肉、魚までもがスプーンで

つぶせるほどやわらかくなるのです！（写真はタケノコです）

凍結含浸法により、咀嚼や嚥下が困難な利用者様であっても「見た目も」通常の食事を楽しむことが出来ます！

博愛会では介護老人保健施設あかしやにて11月より導入を開始します。

食事は健康への第一歩。誰もが食事を楽しめるよう博愛会は考えます！

がんば 顔晴ってます!! 実習生

博愛会

帯広大谷短期大学
生活科学科 栄養士課程2年

なぜ栄養士の分野に興味を持ったかを伺ったところ、「親の仕事を見ていて自然と」「高校の時から興味があった」「食べる事が好きだから」などみなさんそれぞれ。

しかし、「食」に対する熱い想いはみなさん一緒で、「介護施設の栄養士になりたい」「知識を生かして、食品関係の仕事につきたい」「海外で料理の勉強をしたい」と目を輝かせていました。



名寄市立大学
保健福祉学部 社会福祉学科3年

大学の図書館でたまたま手に取った本が医療ソーシャルワーカーの本だったそうで、その本を読んだことがきっかけとなり、この仕事に興味を持ったそうです。

実際の仕事を体験し、想像よりかなり難しい仕事だと感じたと同時に、この仕事の必要性も実感。将来自分がやりたい職業が見えた気がしたそうです。



第1回 博愛会学会

10月5日(日)、ホテル日航ノースランドにて「第1回博愛会学会」が開催されました。

「つながり～博愛会としてのより良い連携とは～」というテーマのもと、各部署から全20演題が発表されました。

各演題にも様々なテーマがあり、業務の改善から部署間の連携を取り上げたものなど、各部署が独自に調査・研究したものを代表者がパワーポイントを用いて発表を行いました。



さらに、特別講演として大衆割烹チェーン「大庄」の創業者であり、現在は株式会社タイラの代表取締役の平博氏を招き、「無駄と思われる仕事こそ人々の心に残る」～人生の成功は人間力」と題した2時間の講演も行われました。



今学会では最優秀演題を1つ選出することになっており、開西病院看護介護部外来 渡辺陽奈子さんの「外来待ち時間短縮に向けた取り組み ～待ち時間調査で明らかになった課題～」という演題が栄えある第1回博愛会学会の最優秀賞に輝きました！

また、理事長からの指定演題として左ページでも取り上げられている「きた食day

コンテスト」に出場した開西病院栄養科の発表も行われました。

知っているようで知らなかった他部署の研究や努力を知り、博愛会全体の結束がまた強まったように感じました。

参加者募集中!

復職支援 セミナー

■開講日 平成26年 11月28日(金)
平成27年 2月27日(金)

■対象者：保健師、看護師、准看護師資格取得者で、職場復帰を考えている方

■参加料：無料

■申込み：開催日の2日前までにお申込みください

■昼食：当法人でご用意いたします

セミナー当日は託児所をご用意いたします

お問合せ先 医療法人社団博愛会 開西病院 看護・介護部

TEL:0155-38-7200

開西病院 院内ギャラリー

開西病院の東側にあるリハビリ室廊下には毎月、様々な作品展示を行っています。



●11月のギャラリーは絵手紙展です。